

# 1

# けんきゅうほうこくしょ 研究報告書

生き物の名前

おとなクリオイカ コゼモ ロケットイカ

のしょうかい

## ●名前のゆらい(この名前になった理由)

おとなは、クリオネのような豆<sup>マメ</sup>頭だからクリオイカ

コゼモは豆<sup>マメ</sup>頭がせんがうててすぐにた<sup>タ</sup>り<sup>リ</sup>てたくなるから  
ロケットイカ

## ●調査したほね



生き物の 体 の部分だと  
すいそくしました。

## ●ほねが見つかった場所 (○をつけよう)

深海の森

マリンスノー

すな  
砂場

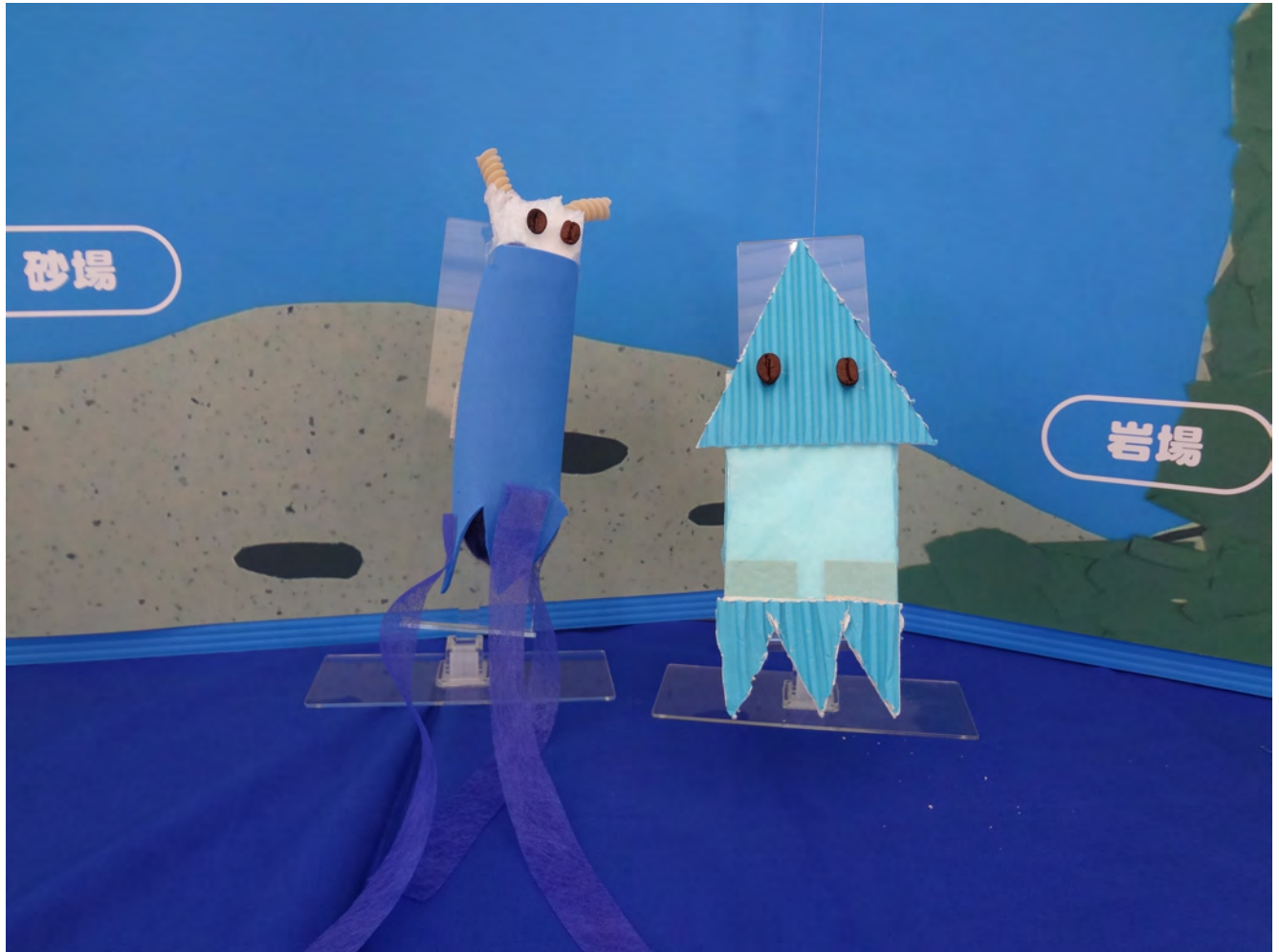
岩場

ブラックスモーカー

## ●研究員氏名

たづみ

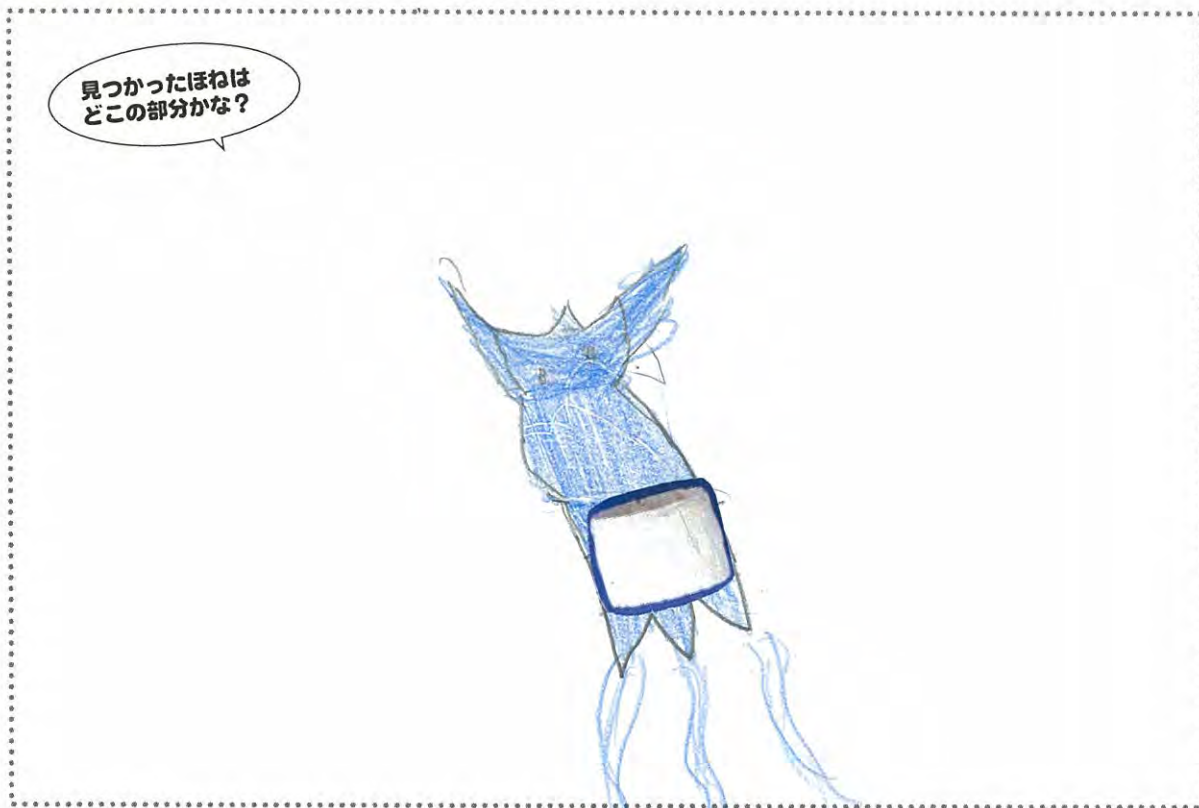
りこ  
寺中



左：おとな 右：こども

# ② イメージ図

## おとな



体長： 5 cm

体重： 3 kg

せいかく・とくちょう

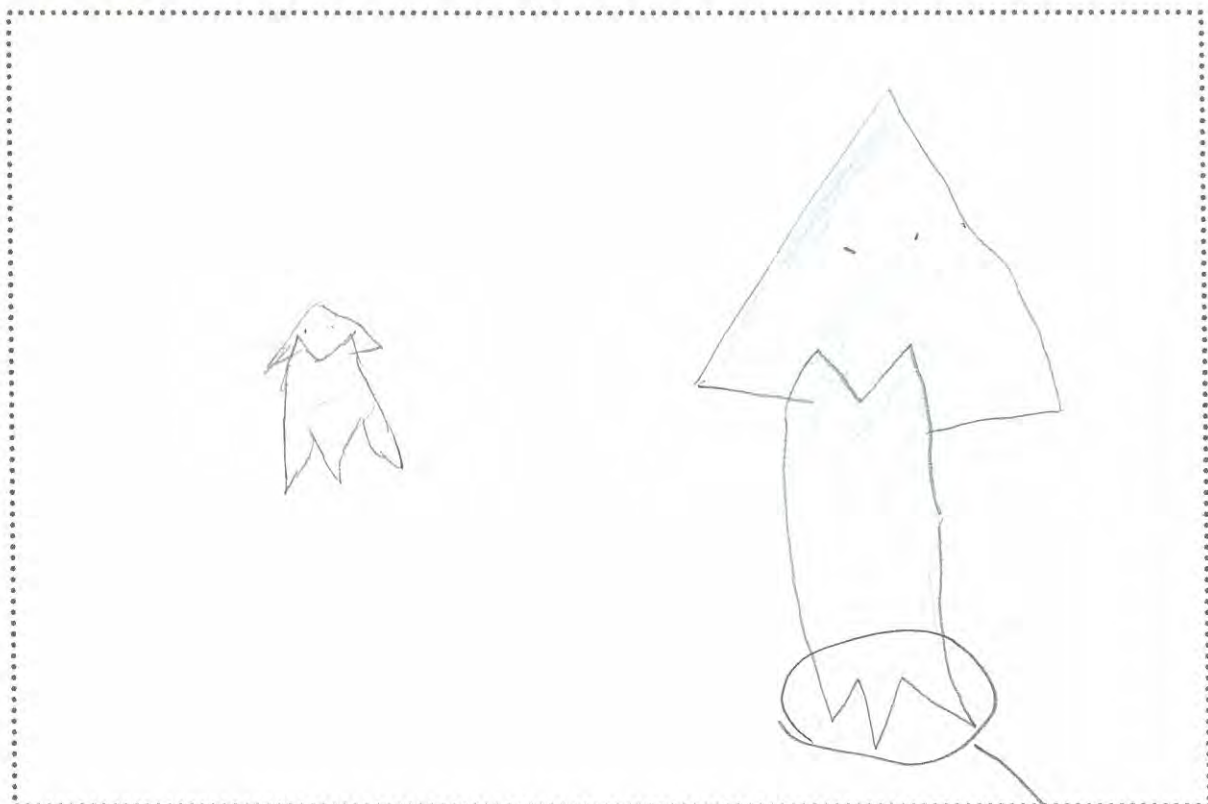
おもしろいところ・めずらしいところはある？

どんな動きかた？

こどものときとおなじ？ちがう？

やさしく見えるけど 実はこわい  
ふだんはういているけど何かを追い  
かける時は泳ぐのが速い。

# こども



体長： 3 cm

体重： 1 kg

せいかく・とくちょう

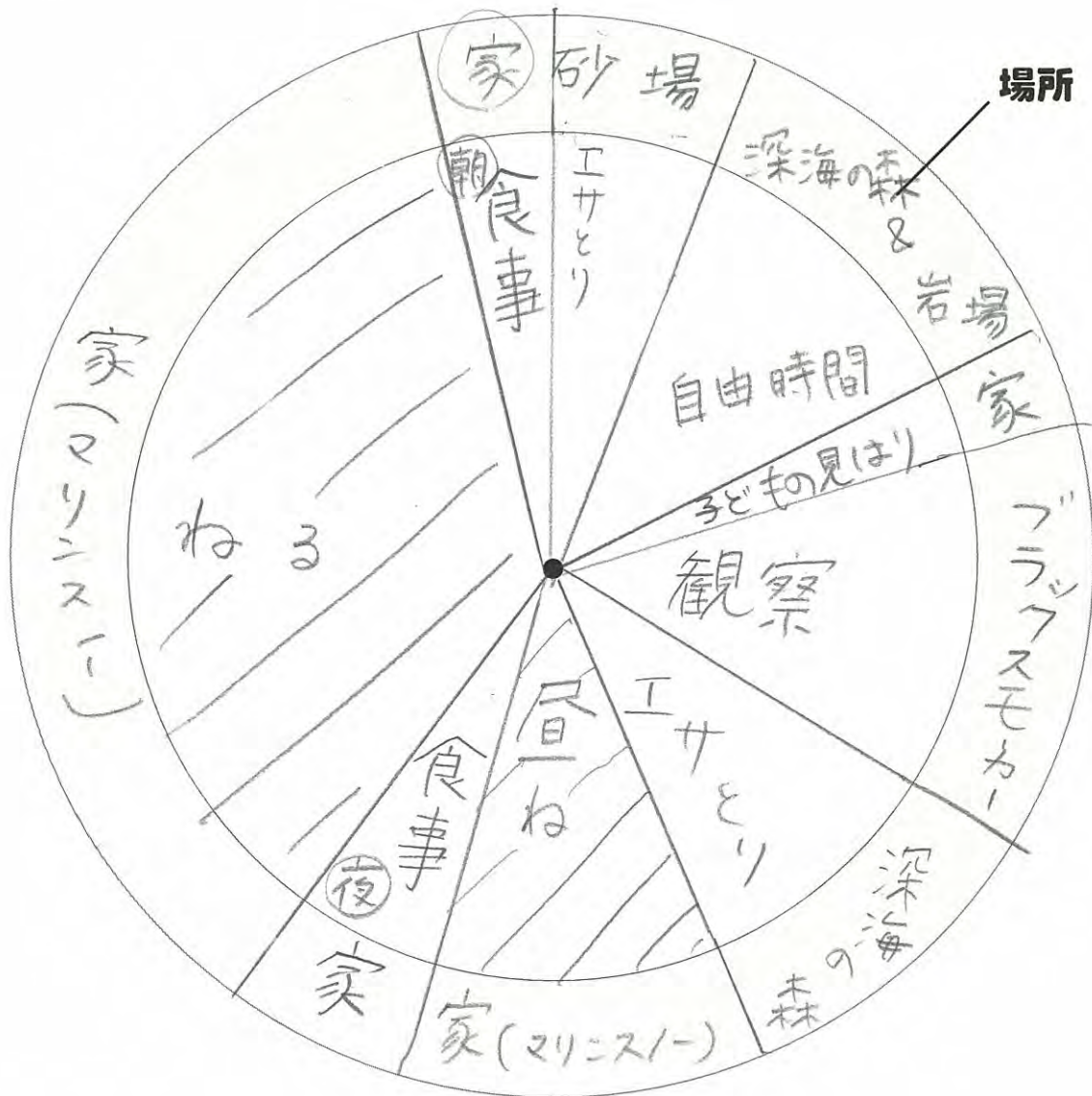
おとなのときとおなじ？ちがう？

足の部分が大人になるとヒラヒラになる  
すばしこい



# ③ ふだんのくらし

## 1日の生活の様子



●なにをしてすごすのが好き？

ねること

→その理由は？

のんびりするのが好きだから

●好きな食べ物

小魚・エビ・貝

→その理由は？

口が小さくて、小さい魚が食べやすいから。

●どんなふうにエサを食べる？

大人は、足でつかまえて足の上にある口へとはこぶ。

子どもも、足の上にある口へとはこぶ。

●一番なかのよい生き物

イカ

→その理由は？

体がイカ<sup>に</sup>そっくりだから

●苦手なもの

タコ

→その理由は？

すみにかげられるから

●その他

→わかったこと

大人と子どもの目が一緒。

→わかっていないこと

えさはどのくらいの大ささまで食べられるか

4

道具の名前

色々な大きさの貝、えび、小魚

のしょうかい

●この道具は

えさはどのぐらいの大きさまで

食べられるか

を調べるために発明しました

●この道具のすごいところ

何回も使えてくさらない。

つか

●この道具の使い方

貝...平たい貝の中の1つが超小型

こうせい能力×うになっている。たまご型の貝

は好ききらいを調べる

えび...口の大きさを調べる道具

リニ



# 道具の絵をかこう

