

けんきゅうほうこくしょ
研究報告書

生き物の名前

ウォーター Tレックス

のしょうかい

●名前のゆらい(この名前になった理由)

水の中のティラノサウルスみたいに水中で
つよいから。

●調査したほね



生き物の つゆ の部分だと
すいそくしました。

●ほねが見つかった場所 (○をつけよう)

深海の森

マリンスノー

すな
砂場

岩場

ブラックスモーカー

●研究員氏名

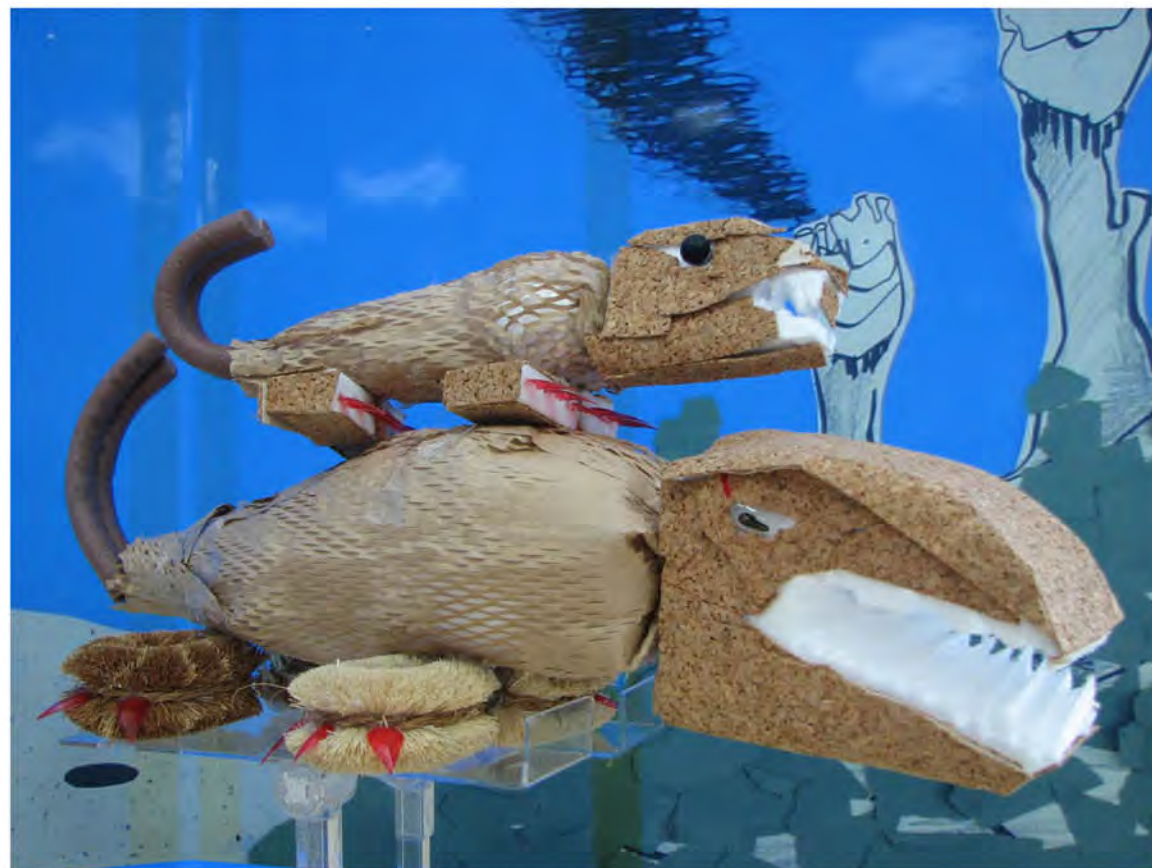
山本美幸

庄司弥奈

青木 燦帆

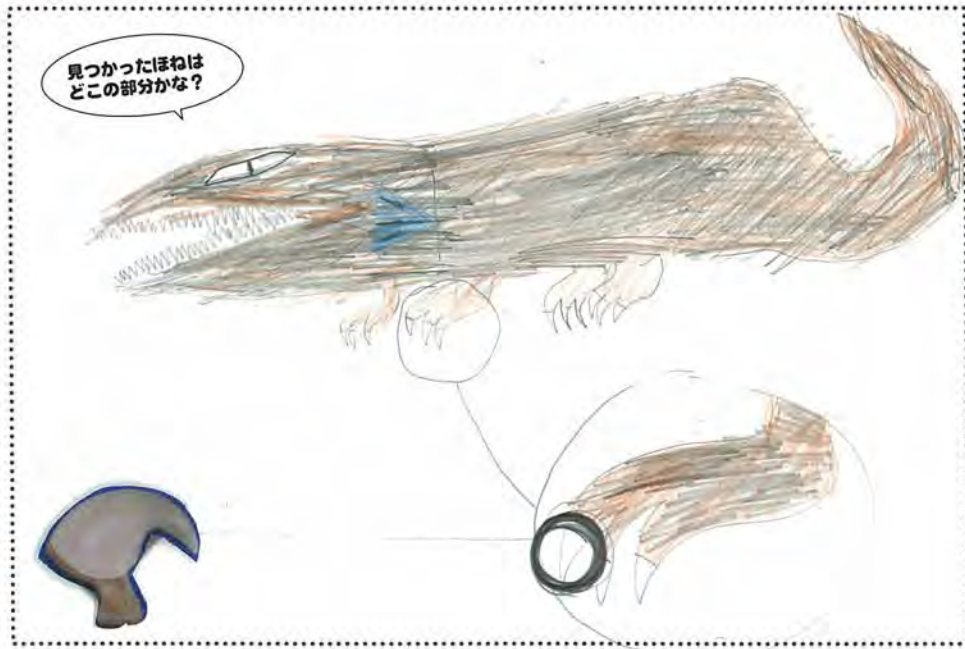
井上 みなみ

●ウォーター Tレックスの模型



① イメージ図

おとな



体長: 400 cm

体重: 200 kg

せいかく・とくちょう

おもしろいところ・めずらしいところはある?

どんな動きか?

こどものときとおなじ?ちがう?

らんぼう・大型・肉食 岩場と似たような
色おしろい・おしろい・まじり・せしてえものをた
べた。エラ呼吸

こども



カークレックスはボ
イス・マジュは「ア
ホクのはたべるたせボ
マジュはどくか
か今たへたに
たへたはどくか

体長: 200 cm

体重: 100 kg

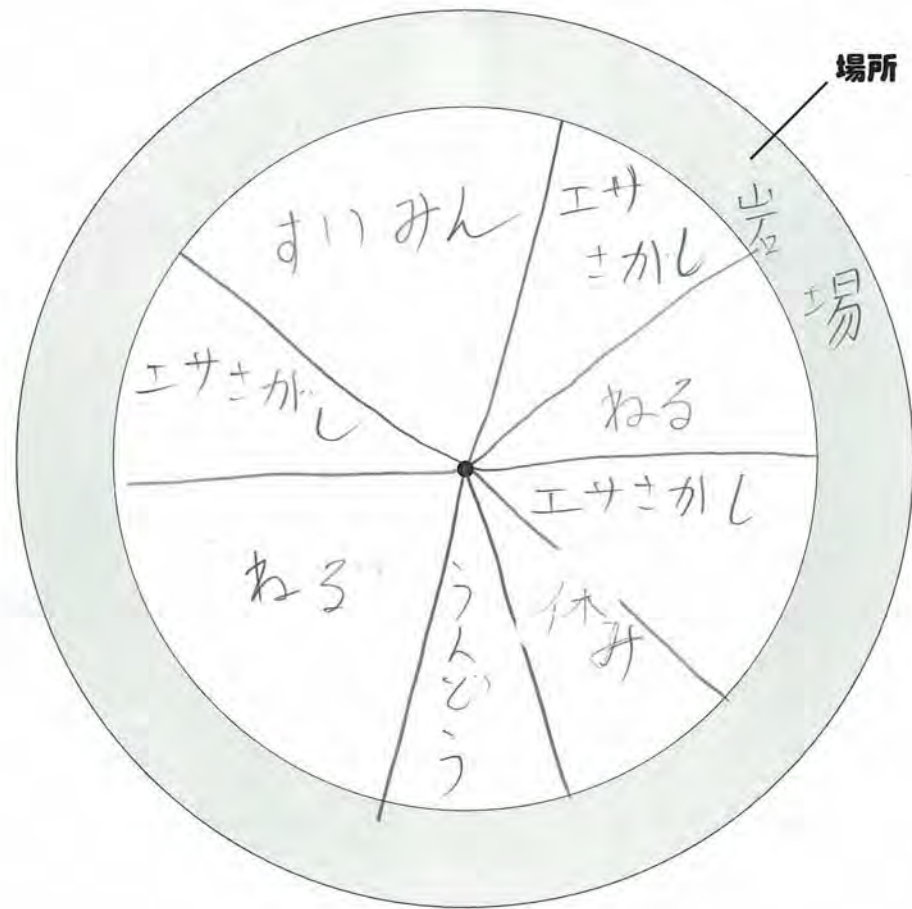
せいかく・とくちょう

おとなのときとおなじ?ちがう?

おとなよりえらが大きい
つめを岩場にひっかける

② ふだんのくらし

1日の生活の様子



●なにをしてすごすのが好き?

エサさかし

→その理由は?

エサをつねにさかしてエサをたべなければいけなから

●好きな食べ物

主に小魚

→その理由は?

むれていてすくたべれておいしいから

●どんなふうのエサを食べる?

かつかつとたべる

●一番なかのよい生き物

いない

→その理由は?

ない

●苦手なもの

マシタ

→その理由は?

しかりをさねてるから

●その他

→わかったこと

たとく行動

は虫引

→わかっていないこと

毎日どれくらい成長するのか

3

生き物を調査するための道具

道具の名前

まめたんさくち

のしょうかい

●この道具は

ウォータートレックスの成長

を調べるために発明しました

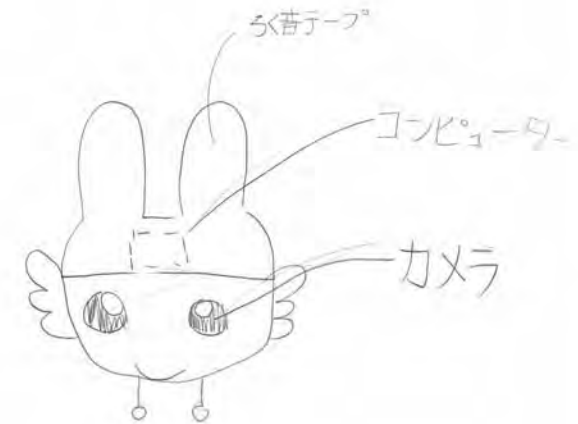
●この道具のすごいところ

空を飛べる戸片の羽でスピードを調整ができる!

●この道具の使い方

スイッチをOFFからONにすると、まめたんさくちが自動的にウォータートレックスへ飛んでいき、観察する。あんなにかいときはすばやく逃げられる

道具の絵をかこう



調査するための道具模型

