

けんきゅうほうこくしょ
研究報告書

生き物の名前

シマアナヘビ

のしょうかい

●名前のゆらい(この名前になった理由)

色が茶色と黒のしましまであなに住んでいるから。また形がヘビに似ているから。

●調査したほね



生き物の 背骨 の部分だと
すいそくしました。

●ほねが見つかった場所 (○をつけよう)

深海の森

マリンスノー

すな
砂場

岩場

ブラックスモーカー

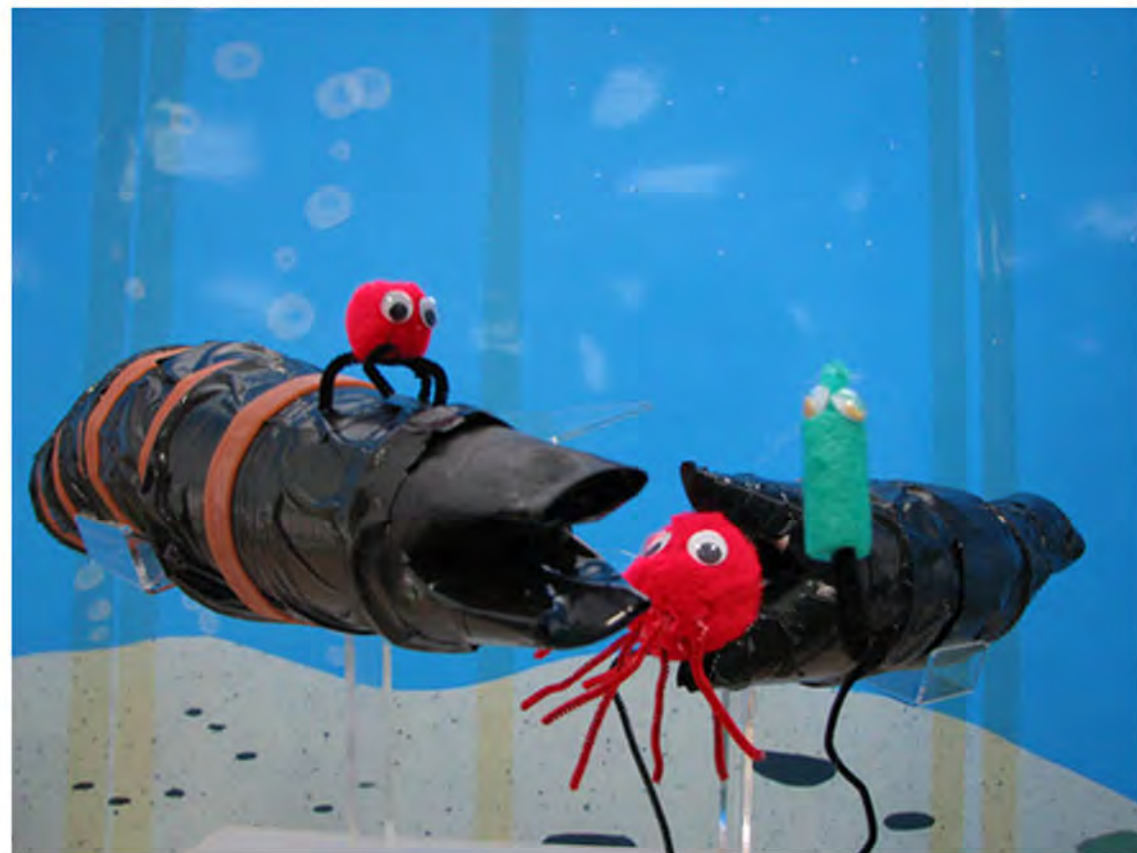
●研究員氏名

タカコキ

藤原

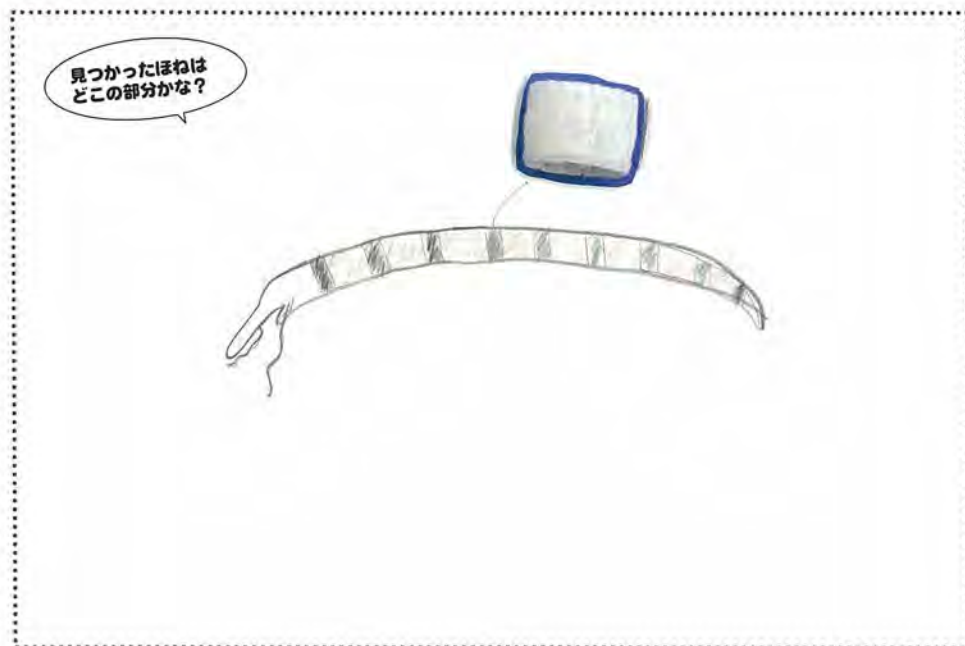
シオン

●シマアナヘビの模型



① イメージ図

おとな



体長: 50 cm 体重: 1.5 kg

せいかく・とくちょう

おもしろいところ・めずらしいところはある?

どんな動きか?

こどものときとおなじ?ちがう?

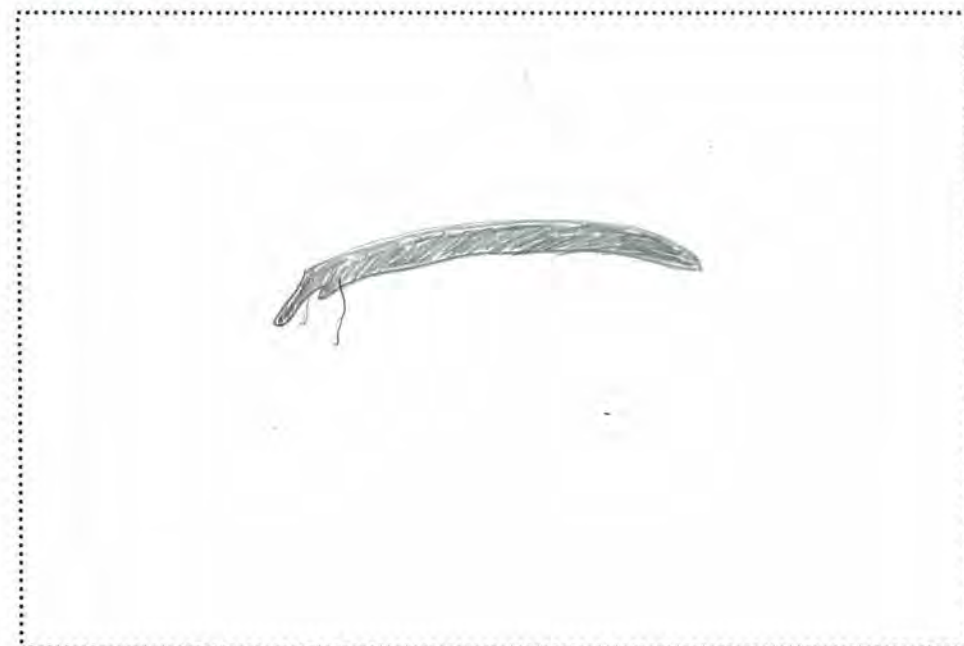
目がない。フロンクtonと小魚を食べる。

あたに住む。サメが敵。毒をもっている。

しっぽが毒。色は茶色と黒のしましまもよう。

しっかの様な物を持つ。

こども



体長: 10 cm 体重: 0.5 kg

せいかく・とくちょう

おとなのときとおなじ?ちがう?

しましまがない。フロンクtonだけを食べる。

あたに住む。他の大きな魚が敵。毒はもたない。

色は黒色。しっかの様な物を持つ。

② ふだんのくらし

1日の生活の様子



●なにをしてすごすのが好き?

いたずら

→その理由は?

たのしいから

●好きな食べ物

小魚 プラシマ コタゴ ニョッキー

→その理由は?

ほいから

●どんなふうにあさを食べる?

一口で丸飲みする

かみくだ

●一番なかのよい生き物

ニシキアサコ、チニアサコ

→その理由は?

となりの穴に住んでいるから

●苦手なもの

テカイヤツ

→その理由は?

こわいから

●その他

→わかったこと

ねる時間かみじかい

じの命は10年で子ども時代は5年大人の時代は

5年でね

→わかっていないこと

かむか

3

生き物を調査するための道具

道具の名前

タコのおとり

のしょうかい

●この道具は

シマアナヘビのかむ力を調べる道具
です。はこの中のタコににせた機械で
かむ力を調べています。
を調べるために発明しました

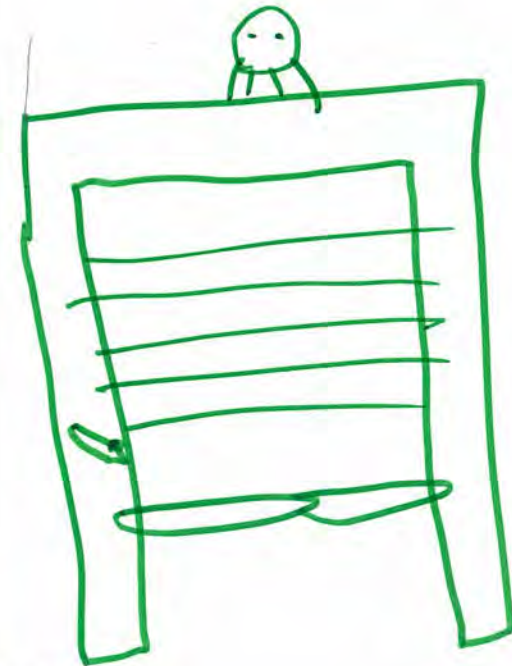
●この道具のすごいところ

まわりに本物のタコや魚をつけてあります。
またはこの中に入りすぎないためのストッパー
やかんてんしなためのもちがつけて
あります。

●この道具の使い方

- ①スイッチを入れて海へ入れる
- ②おとりのタコににせた機械にはんとうがある
と紫のセンサーが地上にかむ力と
時間をおくります。

道具の絵をかこう



調査するための道具の模型

