

生物の名前

# サンドスイ魚

## 【名前のゆらい】

すなの中でねるから



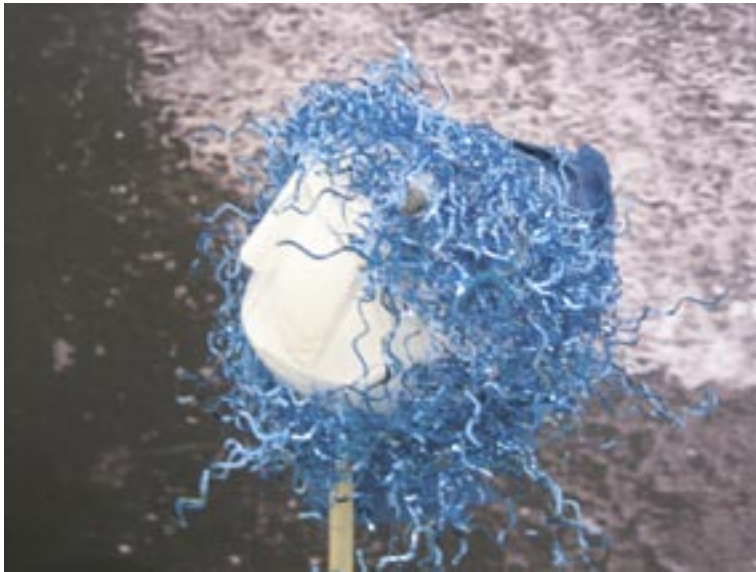
体長：300 cm      体重：11.03 kg      (めす)

## 【性格・とくちょう】

せいかく：あらっぼい

とくちょう：あたまにあかりがついている

## サンドスイ魚のこども



体長：0.01 cm      体重：0.032 kg

### 【性格・とくちょう】

せいかく：よわむし

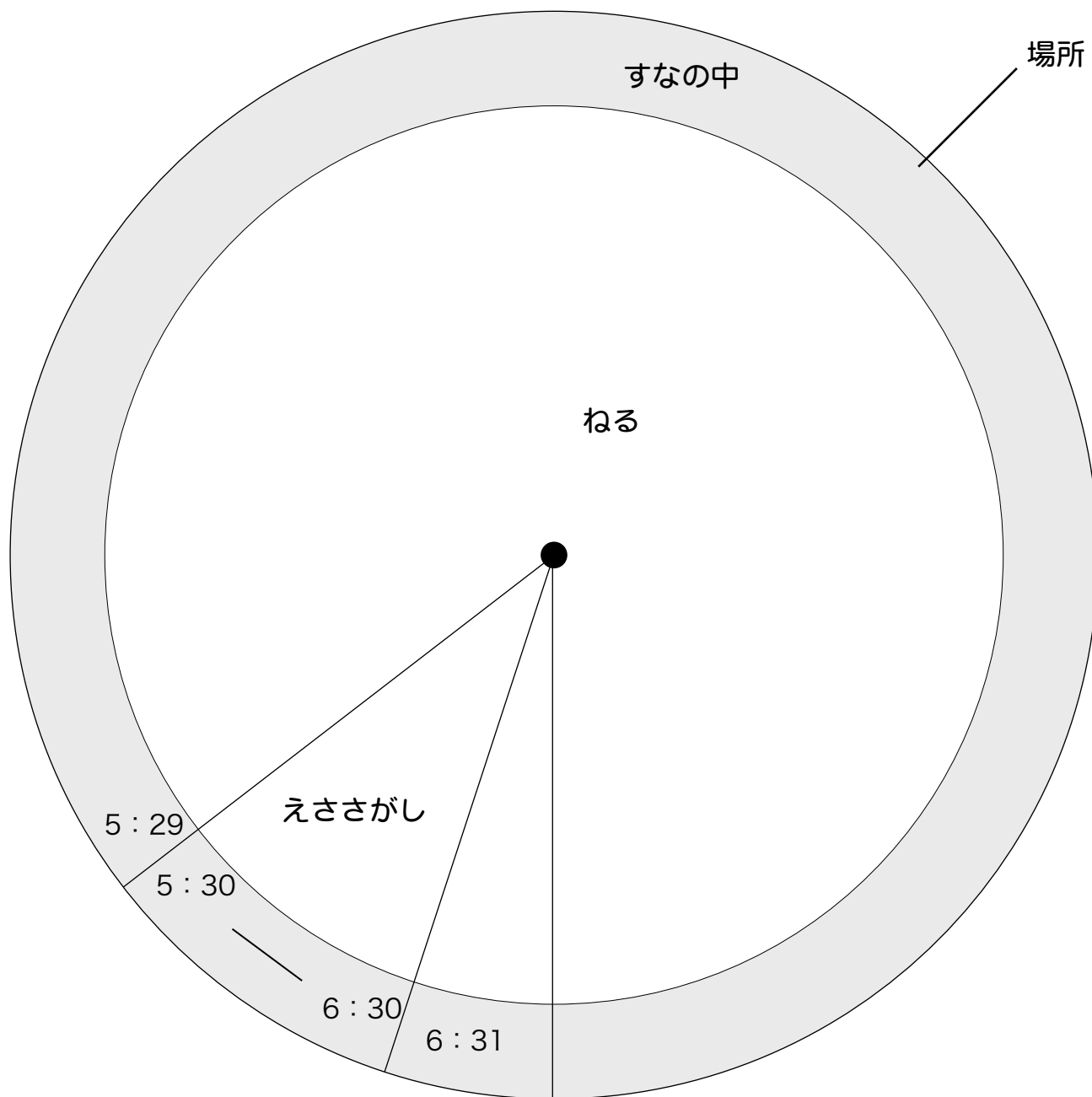
とくちょう：あたまでっかち

## サンドスイ魚のほね（このほねからすいそくしました）



# 生活のようす

## 【1日の生活】



## 【すきな食べ物】

クジラの頭のまわりの肉

## **【1番なかの良い生物】**

クラゲ

### **→その理由は？**

クジラを追うとき、クジラがにげられないように、まわりを囲んでくれている

## **【くらしている場所】**

23時間すなの中でねている

### **→その理由は？**

すなの中ではリラックスできるから

## **【その他】**

### **→わかったこと**

食べた後はおだやか

### **→まだわかっていないこと**

ねるときのポーズがわからない

生物を調査するための道具

# サンドスイ魚たんちき

のしょうかい



## 【開発の理由】

サンドスイ魚がすなにもぐっているとき、どんなポーズをしているのかを調べるために発明しました。

## 【この道具のすごいところ】

茶色のセンサーで、サンドスイ魚がしっかりねているか、どこにいるのかわかる。

### 【この道具の使い方】

ふねからおとして海底についたら、茶色のセンサーでサンドスイ魚を見つけ、すなの中でさつえいする。

### 【設計図】

